

Versorgungseinheiten für Hochdrucklampen in SK II mit eingebautem Kondensator und Überlagerungs-Zündgerät



Baureihe 5106 70 W
Querschnitt 82 x 73 mm tw 130
gießharzgekapselt und vakuumimprägniert
Alle Typen mit unterschiedlichen Netzspannungen und in 60 Hz auf Anfrage
Geräte auch ohne Zündgeräte erhältlich

Schutzklasse II
EEI = A2
IP 65



EN 61347-1
EN 61347-2-9
EN 60923

Technische Daten

Pos.	Lampe			Versorgungseinheit								Zünd-Spann. [kV]
	Typ	Leistung	Strom	Art. - Nr.	Berzeichnung	Spannung	Δt [°K]	Netz-Strom	"L" [mm]	"LA" [mm]	Gewicht ca.	
1	HS/HI	70 W	1,0 A	5106.0450.005	HIS 70V-66.65H-34TS	230-240V /50Hz	65	0,37 A	262	232	2,58 kg	4-5

Abbildung ähnlich

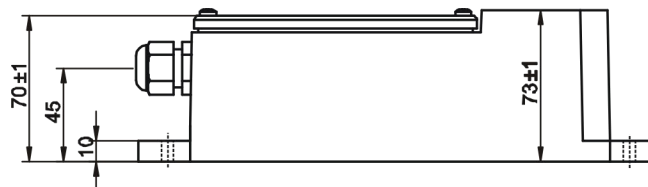
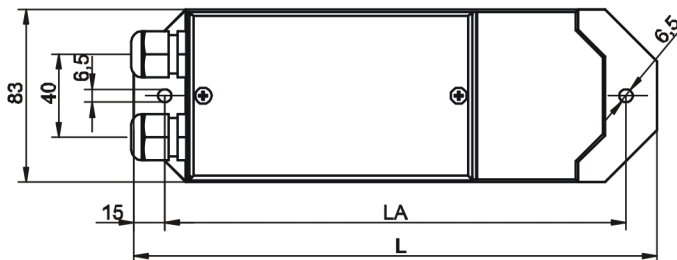
Technische Hinweise:

- Belastungskapazität 20-100pF
- Kondensator und Zündgerät können ausgetauscht werden
- Anschlußklemme 6 x 6 mm² ohne Drahtschutz
- Kondensator mit Abreißsicherung
- selbstständig rücksetzender Temperaturschalter

Montagehinweise:

- Abstände zu Seitenwänden min. 3mm
- Kabelverschraubung M16 x 1,5 für Kabel-Durchm. 3,5-10mm

Abmessungen:



Schaltung:

